



**Wir befinden uns inmitten der Klimakrise. Diese menschengemachte Entwicklung lässt sich nicht mehr zurückdrehen. Dennoch gibt es Wege, die Zukunft positiv zu gestalten und die Erderwärmung zu begrenzen. Fünf renommierte Expert\*innen zeigen auf, wie diese aussehen können. Das Ziel: Eine lebenswerte Zukunft für alle – lokal und global.**

# Bald schon Fünf nach Zwölf

**Wie geht eine lebenswerte Zukunft?**  
Klima-Vortragsreihe und Podiumsdiskussion

Eine gemeinsame Veranstaltungsreihe von



Alle Vorträge sind Zoom-Veranstaltungen.  
Bitte melden Sie sich dafür an

[www.5nach12-bremen.de](http://www.5nach12-bremen.de)

Freier Eintritt, Spenden sind willkommen.

**24. Feb**  
→ **10. Mai**  
**'21**





Mittwoch, 24. Februar  
19 Uhr → online

Sabine Gabrysch

## Planetary Health

Ein Gesundheitskonzept für  
Erde und Menschen

Die menschliche Gesundheit hängt letztendlich von einer gesunden Umwelt und einem stabilen Klima ab – darum geht es bei „Planetary Health“. Doch was heißt das eigentlich genau? Wie steht es um den Planeten? Welche Folgen hat das für uns Menschen? Und vor allem: Was können wir tun? Eine planetare Diagnosestellung und Ansatzpunkte für Wege aus der Klimakrise.

Prof. Dr. Dr. Sabine Gabrysch ist Medizinerin und Epidemiologin. Sie forscht zu globalen Aspekten der Bevölkerungsgesundheit und hat die erste Universitätsprofessur für Klimawandel und Gesundheit an der Berliner Charité inne.

Mittwoch, 10. März  
19 Uhr → online

Valentin Thurn

## Genial Lokal

Was essen wir in Zukunft?

Die Zahl der Menschen auf unserer Erde wird bald auf 10 Milliarden steigen. Die Agrarkonzerne wollen uns glauben machen, dass nur mehr Chemie und Kunstdünger die Misere lösen. Warum das Gegenteil der Fall ist, erzählt Valentin Thurn, der auf der Suche nach Lösungen rund um die Welt gereist ist und anschließend eine Bewegung für die Ernährungswende gegründet hat: Sie packt dabei auf der lokalen Ebene an, bei den Kommunen, weil diese sehr viel bewirken können, wenn wir unsere Lebensmittel wieder umweltfreundlicher und gesünder erzeugen möchten.

Filmemacher Valentin Thurn wurde international bekannt mit den Kino-Dokumentarfilmen „Taste the Waste – die globale Lebensmittelverschwendung“ und „10 Milliarden – Wie werden wir alle satt?“.

Dienstag, 23. März  
19 Uhr → online

Christian Felber

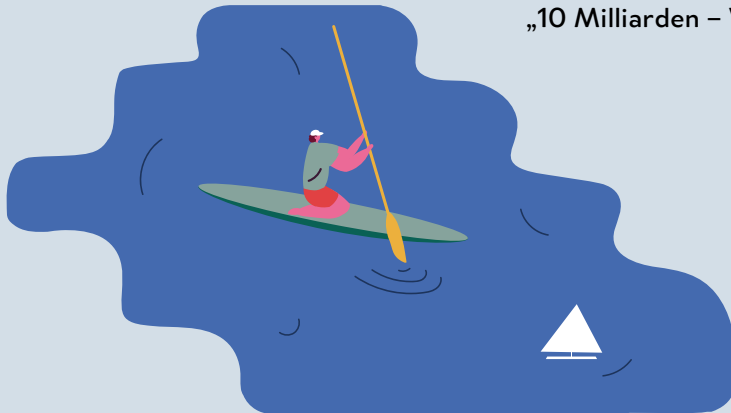
## Gemeinwohl-Ökonomie

Geht Wirtschaft(en) auch  
klimafreundlich?

Das Wirtschaftsmodell der Gemeinwohl-Ökonomie baut nicht auf Gewinnstreben und Konkurrenz, sondern auf Gemeinwohl-Mehrung und Kooperation: Je sozial verantwortlicher, ökologisch nachhaltiger, solidarischer und demokratischer Unternehmen sich verhalten, desto mehr Vorteile haben diese. Der Schutz des Weltklimas und der Biodiversität ist immanent in der Theorie, den Spielregeln und der Praxis der Gemeinwohl-Ökonomie enthalten.

Christian Felber ist preisgekrönter Bestsellerautor, Hochschullehrer und freier Tänzer in Wien. Er ist Initiator der Gemeinwohl-Ökonomie und des Projekts „Bank für Gemeinwohl“.

In Kooperation mit



In Kooperation mit



Montag, 12. April  
19 Uhr | → online

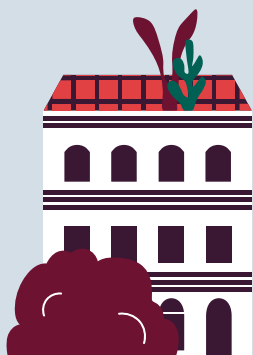
Maja Göpel

# Chance für Veränderung

Über den Mut,  
die Zukunft neu zu denken

Die Corona-Pandemie stellt eine historische Zäsur dar. Schon vorher ahnten wir: So wie es ist, kann und wird es nicht bleiben. Maja Göpel lädt uns ein, die aktuelle Situation als „window of opportunity“ zu begreifen und für eine Neuaufstellung unserer Wirtschaft und Lebensweise zu nutzen – mit mutigen Schritten in Richtung Nachhaltigkeit und Klimaneutralität. Dafür müssen wir die Zukunft neu und ganz anders in den Blick nehmen.

Prof. Dr. Maja Göpel ist Politökonomin, Expertin für Nachhaltigkeitspolitik und Transformationsforschung. Seit November 2020 ist sie wissenschaftliche Direktorin der neu gegründeten Denkfabrik The New Institute.



Montag, 10. Mai  
19 Uhr | → online & vor Ort

Hans Joachim Schellnhuber

# Notfall Weltklima

Antworten auf aktuelle Fragen  
zur Klimakrise

Die Auswirkungen des Klimawandels sind nicht mehr von der Hand zu weisen. Wie beeinflussen sie die Stabilität des Erdsystems? Welche Veränderungen ergeben sich für die Wirtschaftssektoren? Welche Parallelen können zwischen Klimakrise und Corona gezogen werden? Hans Joachim Schellnhuber geht aktuellen Fragen der Klimaforschung auf den Grund.

Prof. Dr. Dr. Hans Joachim Schellnhuber ist Direktor Emeritus des Potsdam-Instituts für Klimafolgenforschung (PIK). Er fungierte u.a. als wissenschaftlicher Berater für Bundeskanzlerin Angela Merkel, EU-Kommissionspräsidentin Ursula von der Leyen und Papst Franziskus.

→  
**Mit Podiumsdiskussion  
direkt im Anschluss**

In Kooperation mit

Heinrich Böll Stiftung · Bremen



Montag, 10. Mai  
ca. 20 Uhr | → online & vor Ort

Podiumsdiskussion

# Klimapolitik in Krisenzeiten

Nach dem Verfehlen des 40-Prozent-Ziels für 2020 braucht der Klimaschutz in Bremen dringend neue Impulse. Was kann die Politik leisten, um auf den Pfad des Pariser Klimaschutz-Abkommens zu kommen? Bietet die Corona-Pandemie eine Chance, um die Bremische Wirtschaft für die post-fossile Zeit neu aufzustellen?

Darüber diskutieren: Prof. Dr. Dr. Hans Joachim Schellnhuber und die Bremer Politiker\*innen Dr. Maike Schaefer (Bremer Umweltsenatorin, Bündnis 90 / Die Grünen), Nelson Janßen (LINKE), Dr. Magnus Buhler (FDP), Martin Michalik (CDU) und Dr. Carsten Sieling (SPD).

→  
**Ort**

**bremer shakespeare company**  
Schulstraße 26, 28199 Bremen

→

**Auch vor Ort nur mit Anmeldung!**  
[www.5nach12-bremen.de](http://www.5nach12-bremen.de)

Eine Veranstaltung im Rahmen des Projektes  
„Bremen erneuerbar“ mit Förderung durch



Die Senatorin für Klimaschutz,  
Umwelt, Mobilität, Stadtentwicklung  
und Wohnungsbau

